

Velocidad - Precisión - Exploración



| Pathfinder SL
98000

PATHFINDER *SL*

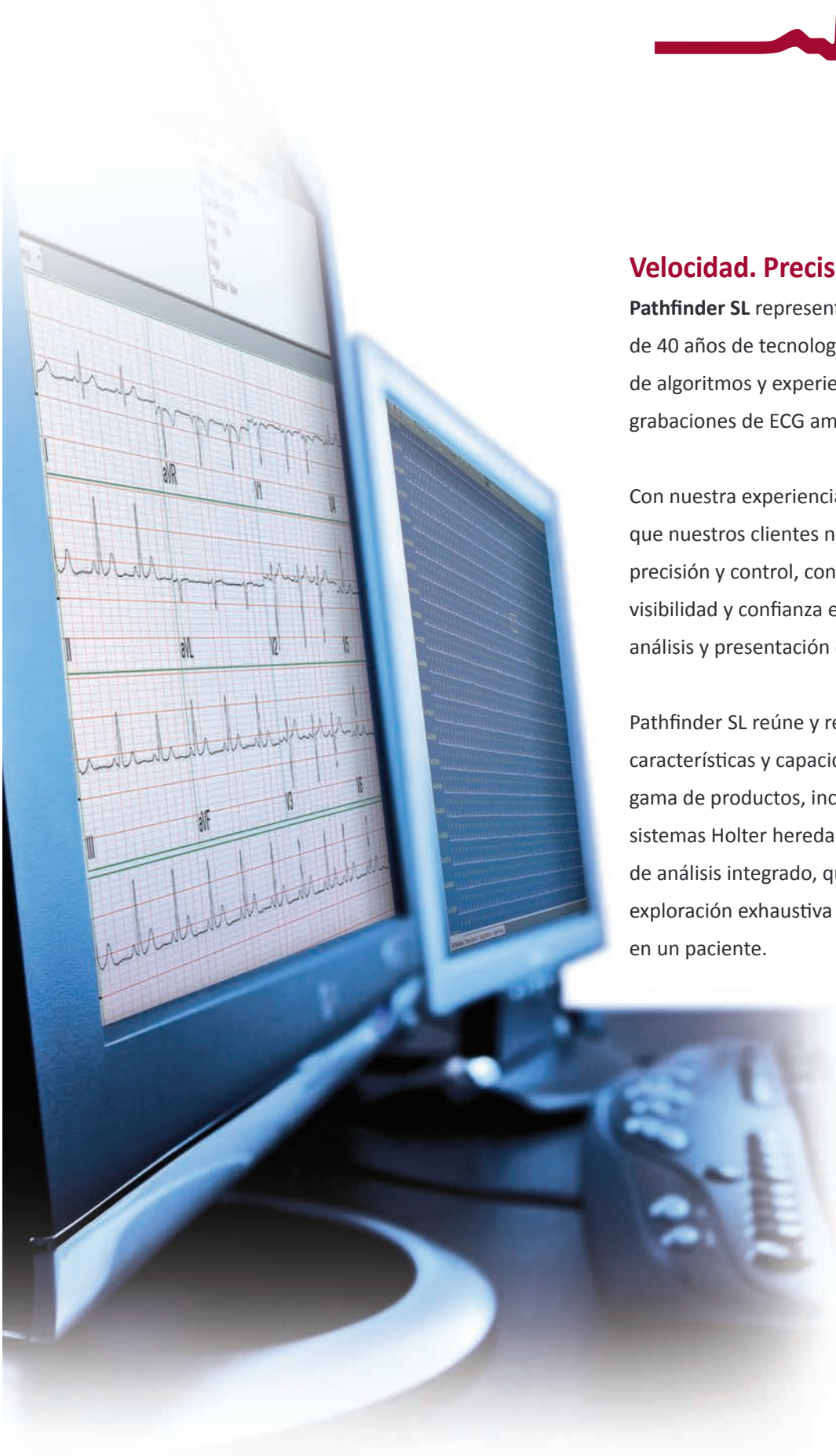


Velocidad. Precisión. Exploración.

Pathfinder SL representa la evolución de más de 40 años de tecnología, diseño, desarrollo de algoritmos y experiencia en el análisis de grabaciones de ECG ambulatorios.

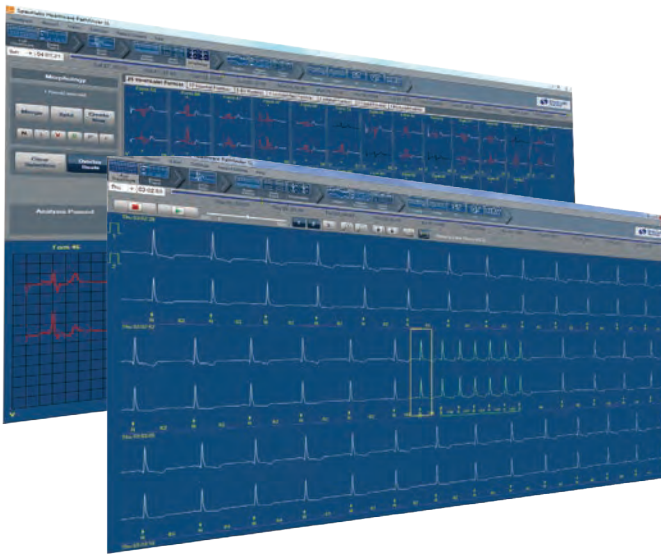
Con nuestra experiencia hemos aprendido que nuestros clientes necesitan velocidad, precisión y control, con un alto grado de visibilidad y confianza en el proceso de análisis y presentación de informes.

Pathfinder SL reúne y realiza las mejores características y capacidades de una amplia gama de productos, incluidos nuestros sistemas Holter heredados, en una solución de análisis integrado, que permite la exploración exhaustiva de cardiopatías en un paciente.



PATHFINDER^{SL}

Interfaz

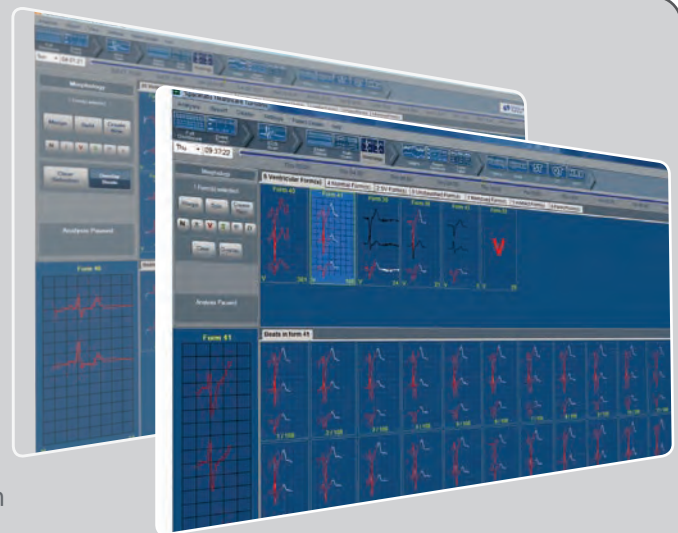


La interfaz de Pathfinder SL proporciona un flujo de trabajo simple y flexible que permite al usuario encontrar rápidamente la información que necesita.

- Todas las pantallas, tablas y gráficos están sincronizados, para permitir la visualización rápida de un evento o latido, a lo largo de una serie de vistas diferentes con capacidad completa de ampliación.
- Los iconos y controles de la pantalla se encuentran organizados de una manera intuitiva para guiar al usuario durante el flujo de trabajo de análisis.

Análisis de morfología

- Pathfinder SL proporciona al usuario un nuevo nivel de análisis de morfología y un control simple en las clasificaciones de latidos.
- Las pantallas de visualización de morfología y las herramientas interactivas proporcionan al operador información y control para agrupar o detallar rápidamente las morfologías del latido individual, según sea necesario.
- El algoritmo de Pathfinder SL también permite al usuario buscar y agrupar o separar los cambios sutiles en las morfologías.
- Este nivel de detalle proporciona a los médicos información adicional para interpretar los focos de los latidos y determinar farmacoterapias o investigaciones más específicas.



Pantalla múltiple

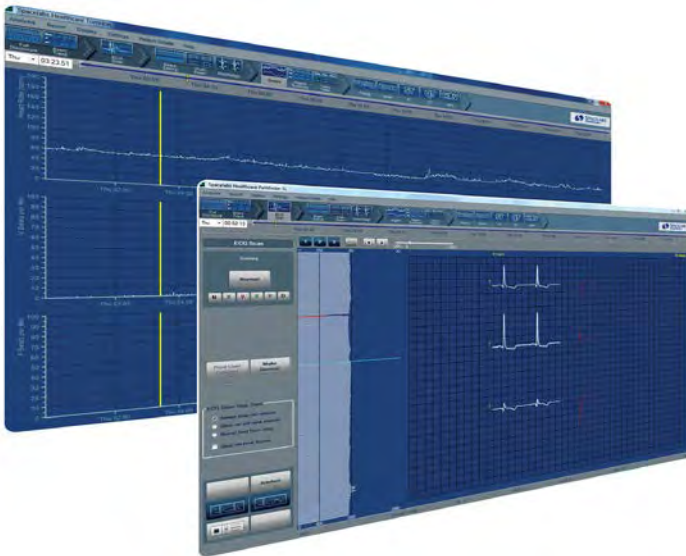


- La configuración de pantalla doble de Pathfinder SL permite vistas paralelas independientes de ECG, gráficos, tendencias o tablas, lo que permite aumentar la eficiencia de uso.
- ¡Haga clic en ECG en una pantalla y visualice las vistas o gráficos correspondientes en otra!
- ¡Agregue comentarios o visualice los informes en la segunda pantalla, mientras edita en la primera!
- El usuario puede configurar el contenido en la segunda pantalla.

Análisis de 7 días

- Pathfinder SL ofrece un avance significativo en la capacidad de Holter al proporcionar análisis completo, no solo durante las 24 horas tradicionales, sino hasta 7 días completos de grabación continua en un solo proceso de análisis y un informe.
- El algoritmo de Pathfinder SL está diseñado para manejar rápidamente los cientos de miles de latidos que se graban durante 7 días.
- Al médico se le proporciona un informe completo de Holter con todos los eventos y morfologías del ECG durante un período completo de 7 días.
- Pathfinder SL no solo proporciona un análisis de 7 días de los eventos de arritmia, sino también análisis completos de 7 días de ST, HRV y QT, lo que aumenta la oportunidad de capturar y cuantificar los eventos significativos.

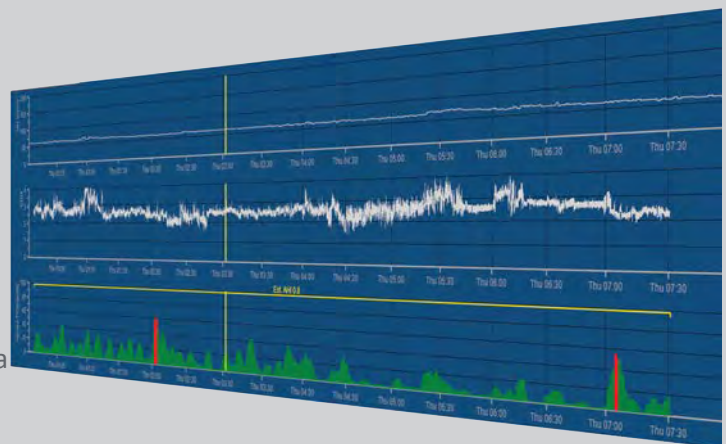
Exploración guiada



- El modo de exploración guiada de Pathfinder SL se puede adaptar fácil y rápidamente para interrumpirse de manera automática y guiar al usuario a los cambios en la forma de latido o los eventos grabación por grabación.
- Para los aprendices u operadores sin experiencia, esta característica es de gran ayuda para asegurar que los operadores vean y confirmen los eventos.
- Para los usuarios con más experiencia, la guía configurable permite el control prospectivo del proceso de análisis.

Apnea del sueño

- La opción de análisis de apnea del sueño de Pathfinder SL determina los períodos apneicos del sueño desde una grabación estándar de Holter.
- Pathfinder SL deriva la onda respiratoria de los cambios de amplitud de la señal de ECG y analiza los cambios en el intervalo RR asociados a la respiración y la apnea del sueño, junto con las frecuencias espectrales de potencia de la variabilidad de la frecuencia cardíaca.
- A continuación se produce un AHI con los gráficos y tendencias de apoyo.
- Esto puede ser para un período de sueño o para múltiples períodos de sueño si se analiza una grabación de 7 días.

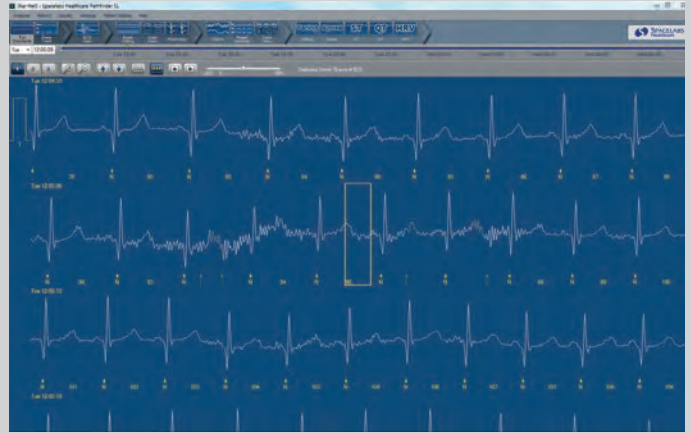


Eficiencia de análisis

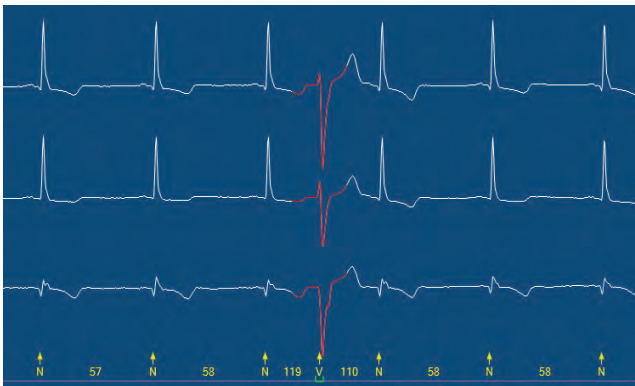
Pathfinder SL presenta un análisis avanzado de algoritmo de múltiples capas, que incorpora:

- Análisis de múltiples canales
- Algoritmo dinámico de coincidencia de patrones
- Análisis de morfología del latido
- Rechazo dinámico de artefactos
- Controles del activador y sensibilidad al ruido
- Aprendizaje sobre forma del latido
- Repetición de análisis prospectivo y en tiempo real

El resultado de esto es un proceso de análisis que proporciona resultados rápidos y precisos, incluso en grabaciones complejas, ruidosas e inestables.



Algoritmo



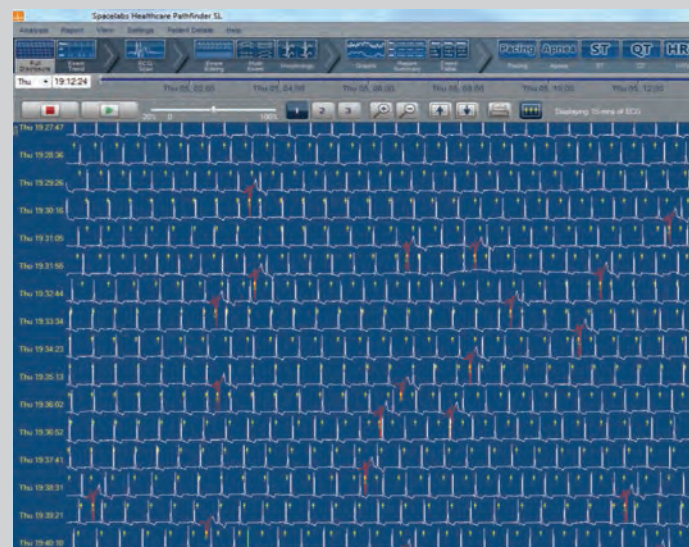
Pathfinder SL tiene un motor de análisis inteligente que analiza la onda del ECG y las formas de latido. La precisión se ha mejorado aún más mediante la adición de múltiples niveles de tecnología dinámica de coincidencia de patrones.

Los algoritmos dinámicos de coincidencia de patrones de Pathfinder SL ayudan al operador a identificar las diferencias entre artefactos y latidos, incluso en períodos ruidosos del ECG y resalta los sutiles cambios de forma en el ECG.

Flexibilidad

La flexibilidad en el flujo de trabajo y la capacidad de configuración de Pathfinder SL permite al operador controlar el análisis en una manera que se ajuste a su preferencia.

Las grabaciones limpias y sencillas del ECG se pueden analizar rápidamente y generar los informes en cuestión de minutos. El uso de una serie de herramientas más avanzadas permite analizar grabaciones más complejas con múltiples ritmos auriculares y ventriculares.



Análisis del segmento ST

- Análisis del segmento ST durante 7 días, que incluye la repetición de acciones y los ajustes del punto de medida.
- Análisis del segmento ST con Holter de 12 derivaciones, que incluye la selección de una derivación y la asignación de color de desviaciones de elevación/depresión.

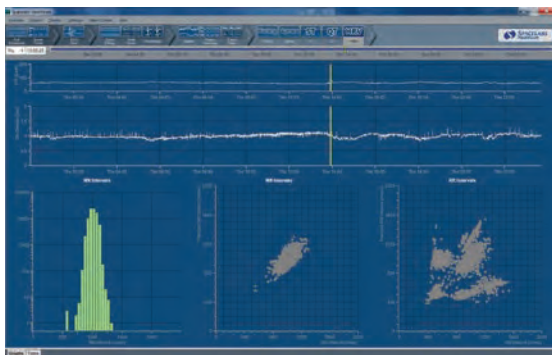


Análisis de marcapasos

- Detección de latidos con marcapasos auricular y ventricular con rastreo de la estimulación.
- Histogramas de latido estimulado, gráficos de dispersión y diagramas de relaciones para la identificación rápida de la función de marcapasos.
- Gráficos de control de frecuencia del marcapasos con comparaciones de día/noche y global.

Análisis HRV

- El algoritmo del activador de Pathfinder SL y los controles de sensibilidad del usuario permiten que el sistema se active con precisión en ondas R, incluso en presencia de ruido.
- Los análisis HRV de 7 días con varias vistas de frecuencias y ritmos están disponibles, incluido el gráfico de arritmias.



Análisis de 12 derivaciones

- Derivaciones que se pueden seleccionar para el análisis.
- Instantáneas del ECG de 12 derivaciones en cualquier período.
- Interpretación completa de ECG de 12 derivaciones con algoritmo de Glasgow en ECG de Holter de 12 derivaciones.

Análisis QT

- Gráficos y tablas de tendencia de QT.
- Marcadores de ajuste de medidas de QT.
- Mediciones de QT o QTc.

