



*elance*® **Centrale**

It's all here.

*élance* Centrale - il nuovo sistema di monitoraggio centralizzato avanzato per la sorveglianza continua dei vostri pazienti.

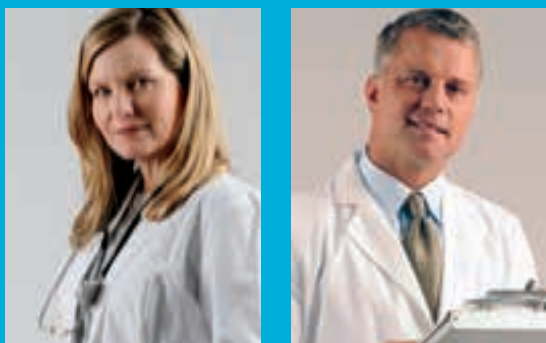
*élance* Centrale offre una ricca serie di strumenti di sorveglianza del monitoraggio in tempo reale, funzionalità Full Disclosure, una gestione avanzata degli allarmi e la revisione dei trend che consente di analizzare gli ultimi 14 giorni di dati dei pazienti.



### **Monitoraggio simultaneo di 32 pazienti**

La Centrale offre una visualizzazione comprensiva dei dati in tempo reale, la revisione delle informazioni memorizzate, la stampa dei dati, gli allarmi acustici e visivi per un massimo di 32 pazienti contemporaneamente.

*élance* Centrale integra i dati memorizzati con quelli in tempo reale in modo semplice ed intuitivo per un massimo di 32 pazienti contemporaneamente. Ne derivano un migliore flusso di lavoro, una maggiore produttività e la riduzione degli errori, agevolando così l'eccellenza clinica.



#### **Valore ineguagliabile**

*élance* Centrale permette di ottimizzare la gestione delle informazioni dal punto di origine fino al punto in cui vengono prese le decisioni cliniche, valorizzando le prestazioni degli operatori sanitari e dell'organizzazione.



#### **Revisione degli allarmi**

Tutti gli eventi di allarme, inclusi quelli non più attivi, sono rilevati e visualizzati in modo comprensivo al fine di consentire la revisione dello storico degli allarmi del paziente in maniera rapida ed immediata.



#### **14 giorni di trend**

I trend degli ultimi 14 giorni consentono di valutare le condizioni del paziente nel corso del tempo. Le configurazioni tabulari aiutano a prendere decisioni informate per la fase successiva della terapia.



#### **72 ore di registrazione Full Disclosure**

La funzione Full Disclosure offre 72 ore di registrazione continua delle forme d'onda. La revisione degli eventi permette ai medici di prendere decisioni cliniche basate sul riepilogo degli eventi fisiologici occorsi.

La vostra nuova risorsa per il monitoraggio  
centralizzato dei pazienti.

*elance*<sup>®</sup> **Centrale**

It's all here.



Spacelabs Healthcare Company Headquarters  
5150 220th Ave. SE, Issaquah, WA 98029  
PO Box 7018, Issaquah, WA 98027-7018

Telefono: +1 425-657-7200  
In America del Nord: 800-522-7025  
Fax: +1 425-657-7212

© 2011 Spacelabs Healthcare

Le caratteristiche tecniche possono subire  
variazioni senza preavviso.

M 1601- Ja11-IT